

TEHNILISED NÄITAJAD

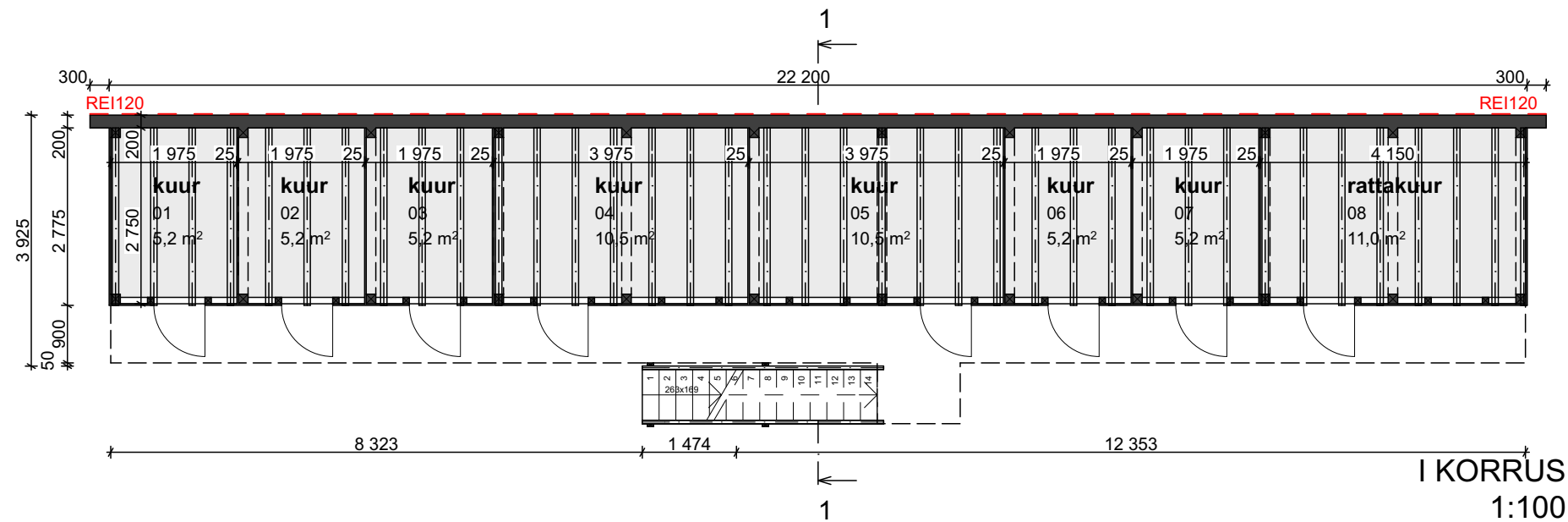
Krundi sihtotstarve	EE-elamumaa
Krundi pind	3094 m ²
Ehistealune pind	637 m ²
Täisehitus %	20,6 %

ABIHOONE

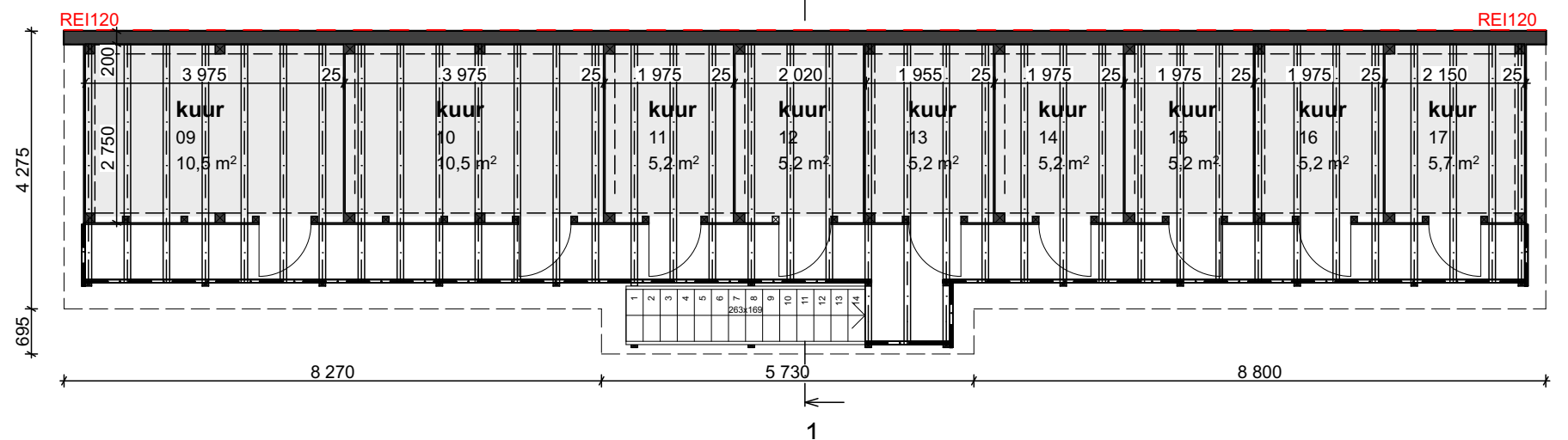
Hoone 0,00 =	53,00 (abs.k.)
Hoonealune pind	100,4 m ²
Suletud netopind	115,9 m ²
Hoone laius	4,8 m
Hoone pikkus	22,8 m
Hoone kõrgus	5,8 m
Kubatuur	333 m ³
Korruste arv	2
Tulepüsivusklass	TP-3

	olemasolev muru
	olemasolev killustik
	olemasolevad hooned
	rekonstrueeritav kahekordne puukuur
	olemasolev prügikonteineri asukoht

1:500		ASENDIPLAAN	
OBJEKT	KAHEKORDNE PUUKUUR	EP	
AADRESS	ÕNNE 23, 25, TARTU	NR 14-14	
TELLIJA / TELLIJA ESINDAJA	TEA PEITRE	30.06.2014	
ARHITEKT	KAIDO KEPP	01	
ARHITEKT	PRIIT PÄRSIM		

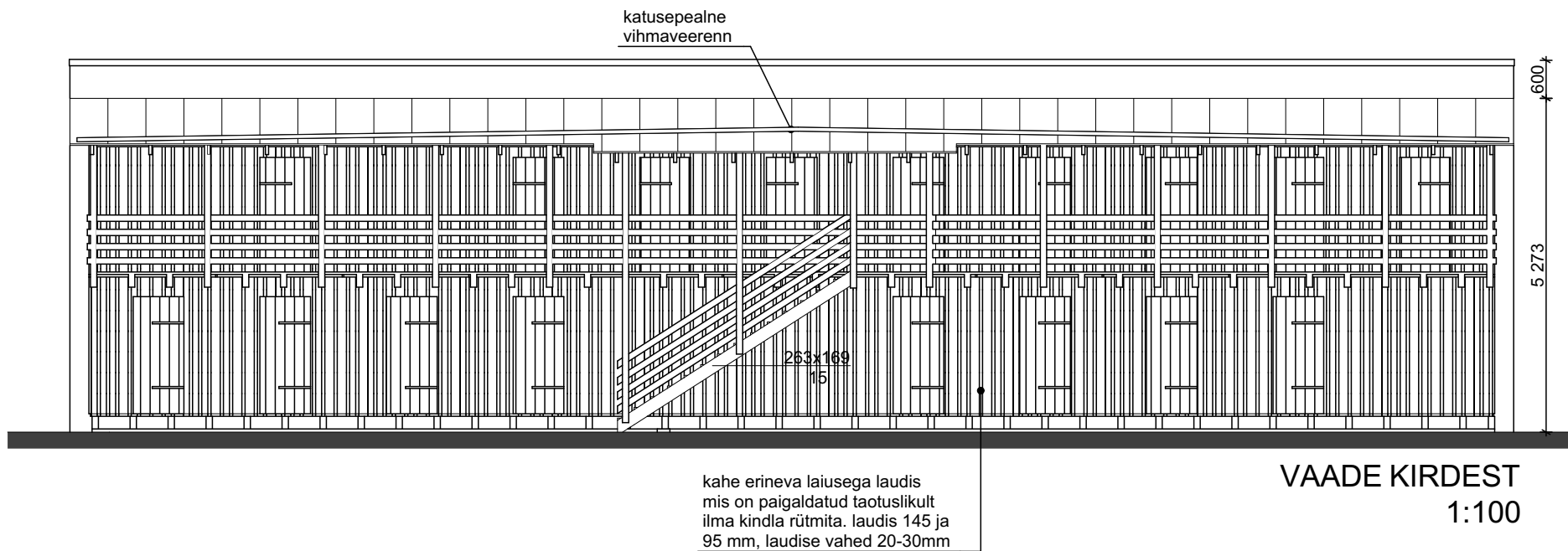


I KORRUS
1:100

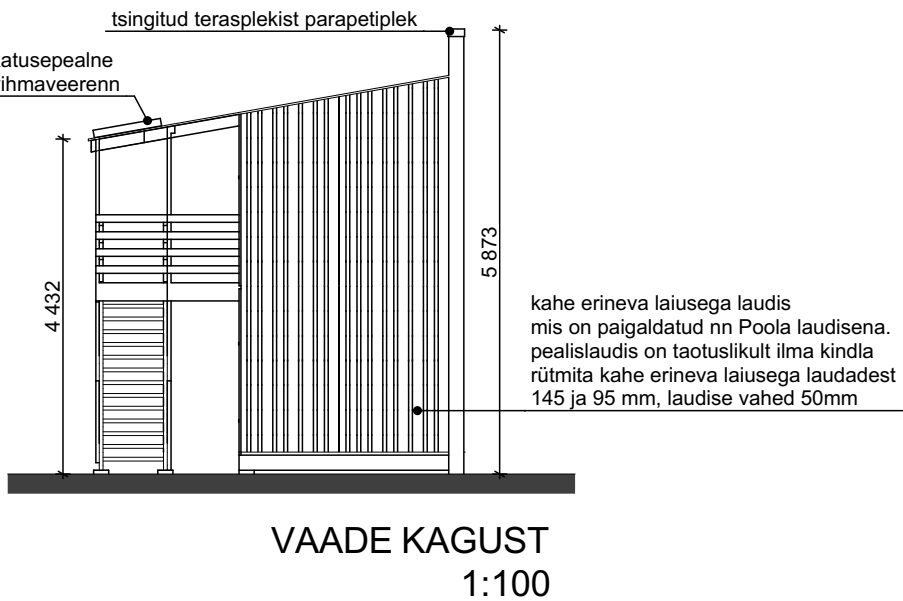


II KORRUS
1:100

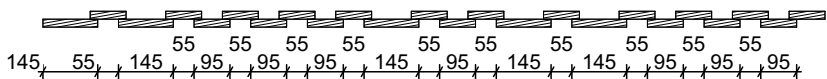
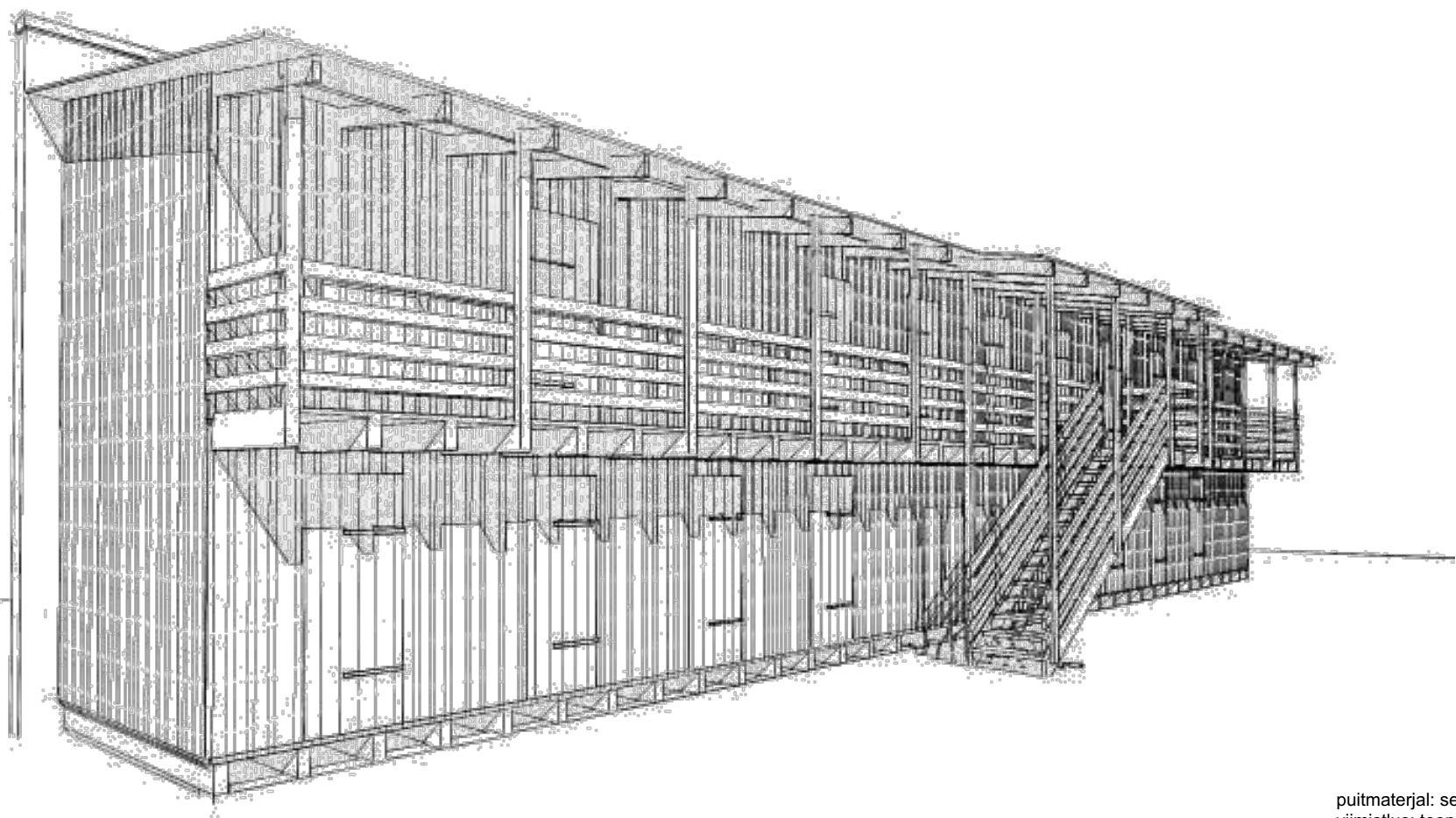
I JA II KORRUS	
OBJEKT	KAHEKORDNE PUUKUUR
AADRESS	ÕNNE 23, 25, TARTU
TELLIJA / TELLIJA ESINDAJA	TEA PEITRE
ARHITEKT	KAIDO KEPP
ARHITEKT	PRIIT PÄRSIM



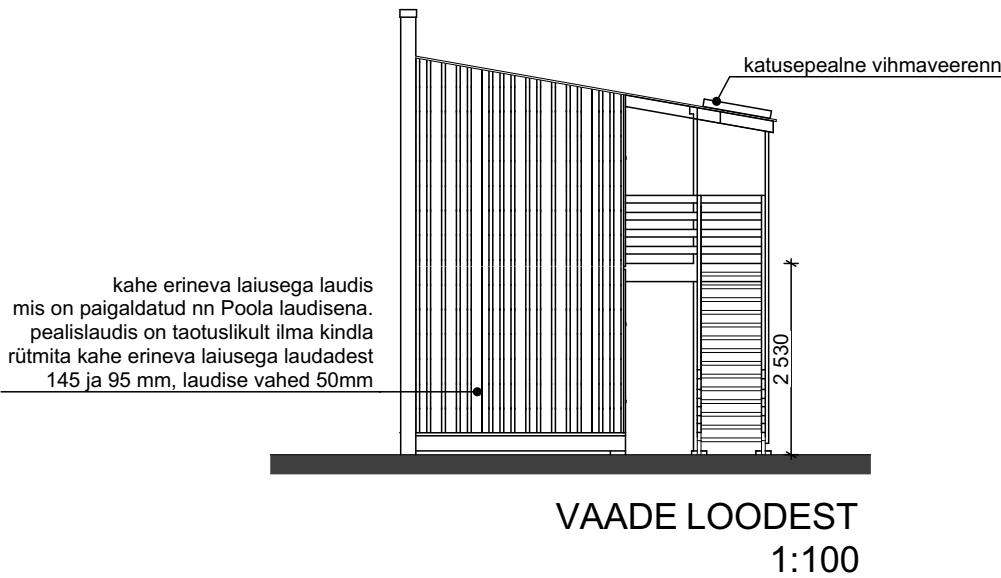
VAADE KIRDEST
1:100



VAADE KAGUST
1:100



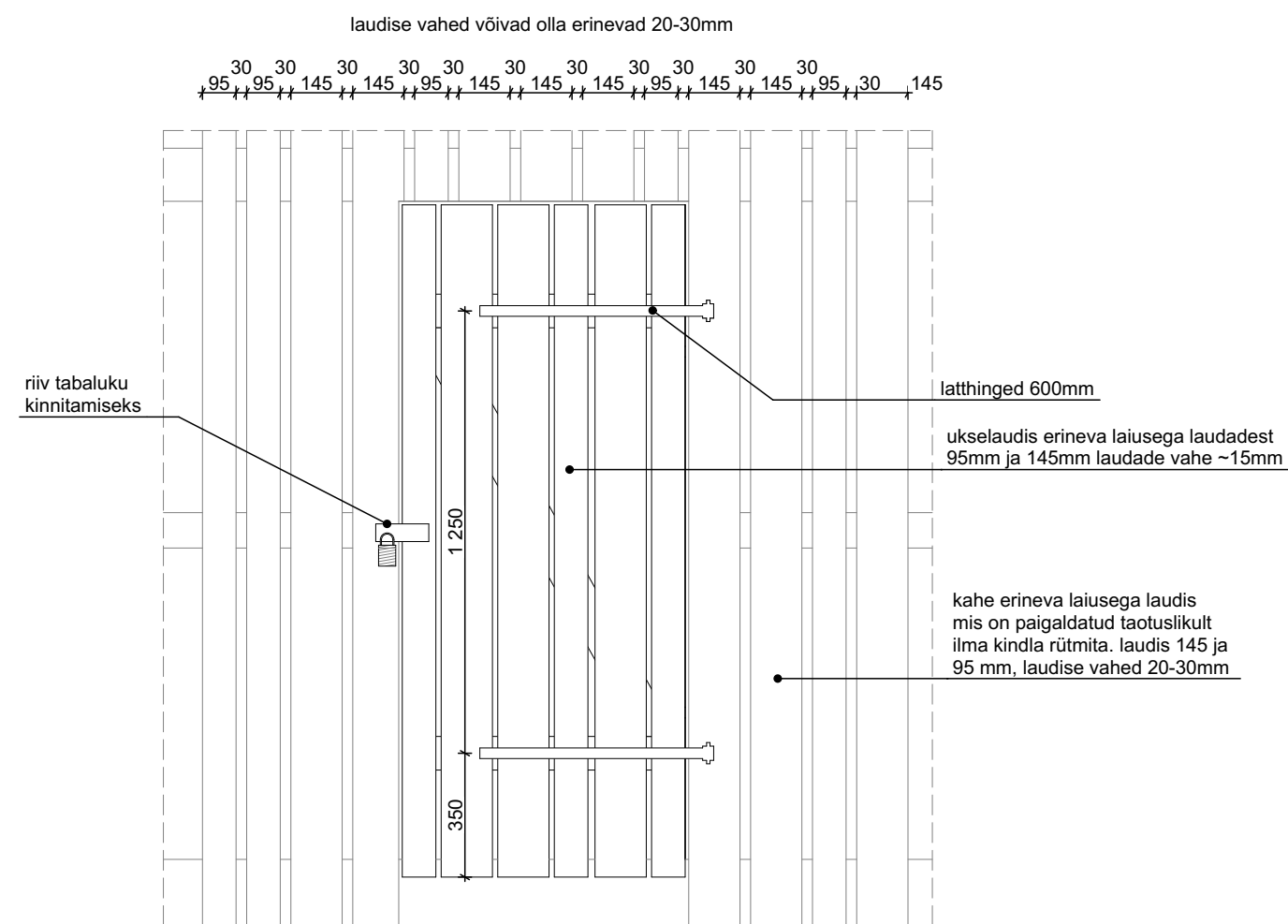
OTSASEINA LAUDIS
1:20



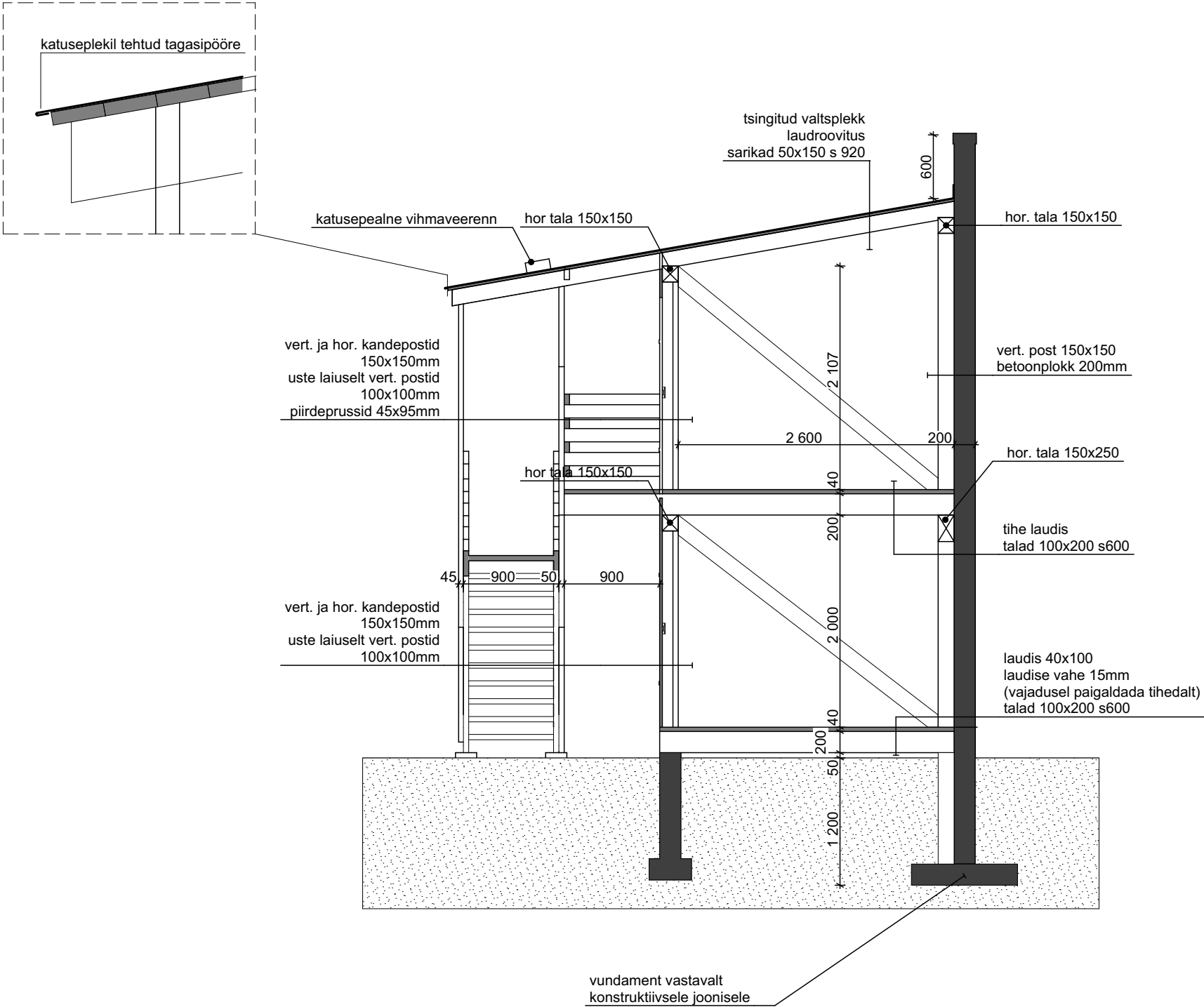
VAADE LOODEST
1:100

puitmaterjal: servatud hõõveldamatta saelaud 145x21 ja 95x21
viimistlus: toonitud õli, hall kanarbik
tulemüür: sile betoonplokk, vuukidetta Betoneks
katusekate: tsingitud terasplekk, valtsitud
ukse sulused: must metall, lattinged, tabaluku kinnituskonstruksioon sarnane hingedele

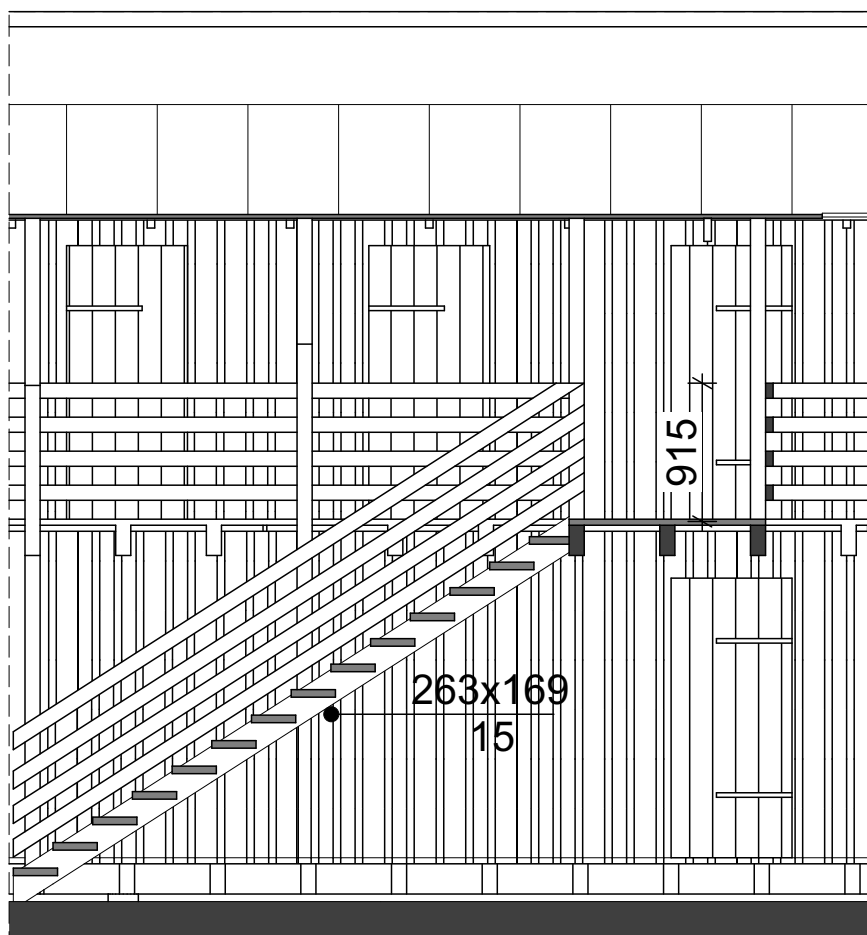
VAATED		
1:100, 1:20, 1:1,11		
OBJEKT	KAHEKORDNE PUUKUUR	EP
AADRESS	ÕNNE 23, 25, TARTU	NR 14-14
TELLIJA / TELLIJA ESINDAJA	TEA PEITRE	30.06.2014
ARHITEKT	KAIDO KEPP	03
ARHITEKT	PRIIT PÄRSIM	



1:20	KUURIUKS (VÄLJAST JA SEESTPOOLT)	
OBJEKT	KAHEKORDNE PUUKUUR	EP
AADDRESS	ÕNNE 23, 25, TARTU	NR 14-14
TELLIJA / TELLIIJA ESINDAJA	TEA PEITRE	30.06.2014
ARHITEKT	KAIDO KEPP	04
ARHITEKT	PRIIT PÄRSIM	



1:50, 1:10		1 LÕIGE	
OBJEKT	KAHEKORDNE PUUKUUR		EP
AADRESS	ÕNNE 23, 25, TARTU		NR 14-14
TELLIJA / TELLIJA ESINDAJA	TEA PEITRE		30.06.2014
ARHITEKT	KAIDO KEPP		05
ARHITEKT	PRIIT PÄRSIM		



1:50	2 LÕIGE	
OBJEKT	KAHEKORDNE PUUKUUR	EP
AADDRESS	ÕNNE 23, 25, TARTU	NR 14-14
TELLIJA / TELLIJA ESINDAJA	TEA PEITRE	30.06.2014
ARHITEKT	KAIDO KEPP	06
ARHITEKT	PRIIT PÄRSIM	